



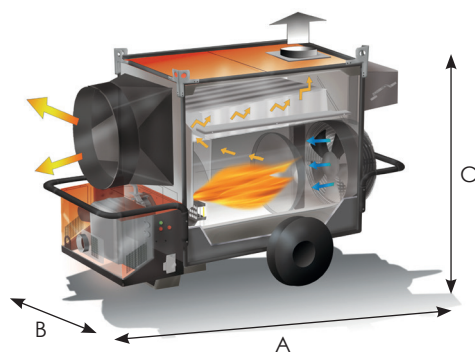
### AVANTAGES & UTILISATION

- ☞ Générateur mobile de grande puissance et gros débit d'air avec une montée en température rapide,
- ☞ Livré de série avec tête de soufflage 1 voie, brûleur et filtre de dégazage,
- ☞ Échangeur à haut rendement ( $\geq 92\%$ ),
- ☞ Fonctionnement avec réservoir séparé et kit de raccordement,
- ☞ Tête de soufflage deux voies disponible en option,
- ☞ Kit de recirculation d'air en option,
- ☞ Ventilateur (hélicoïde IP 55) à 7 pales pour une bonne répartition de l'air chaud.

- ☞ Chauffage de grands locaux,
- ☞ Locaux industriels, ateliers et entrepôts,
- ☞ Chapiteaux et locaux recevant du public (appareils mis en chaufferie ou en extérieur avec gaine de soufflage),
- ☞ Chantier : bâtiments en construction, séchage de béton,
- ☞ Bâtiments agricoles : ateliers, salles d'élevage.



### DIMENSIONS & POIDS



|              | 145 H | 185 H | 235 H |
|--------------|-------|-------|-------|
| <b>A</b>     | 191   | 202   | 225   |
| <b>B</b>     | 89    | 92    | 99    |
| <b>C</b>     | 136   | 142   | 159   |
| <b>Poids</b> | 254   | 270   | 351   |

Longueurs en cm et poids en kg.



### CARACTÉRISTIQUES TECHNIQUES

|                                  | Unité             | 145 H    | 185 H      | 235 H     |
|----------------------------------|-------------------|----------|------------|-----------|
| <b>Puissance</b>                 | kW                | 144,7    | 185,5      | 235,7     |
| <b>Rendement</b>                 | %                 | 93,2     | 92,2       | 92        |
| <b>Pression d'air disponible</b> | Pa                | 200      | 200        | 200       |
| <b>Débit d'air</b>               | m <sup>3</sup> /h | 12 000   | 13 000     | 17 000    |
| <b>Consommation maxi.</b>        | l/h               | 14,3     | 18,4       | 23,3      |
| <b>ø cheminée</b>                | mm                | 200      | 200        | 200       |
| <b>ø sortie air chaud</b>        | mm                | 600      | 700        | 700       |
| <b>Alimentation</b>              | V / A             | 230 / 1  | 230 / 1,25 | 230 / 1,8 |
| <b>Puissance électrique</b>      | W                 | 1 570    | 1 550      | 2 550     |
| <b>Code</b>                      |                   | 231 5050 | 231 6060   | 231 4040  |

**Tête de soufflage  
2 voies**



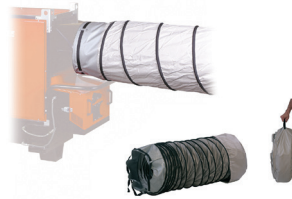
**JUMBO 145 H (ø500)**  
Code : 223 4255  
**JUMBO 185 H (ø500)**  
Code : 223 4256  
**JUMBO 235 H (ø600)**  
Code : 223 4203

**Tête de soufflage  
4 voies**



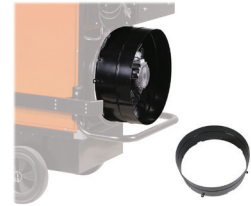
**JUMBO 145 H (ø350)**  
Code : 223 4249  
**JUMBO 185 H (ø350)**  
Code : 223 4258  
**JUMBO 235 H (ø400)**  
Code : 223 4259

**Gaine flexible 6 m  
avec clip**



ø360 - Code : 223 4510  
ø410 - Code : 223 4512  
ø510 - Code : 223 4502  
ø610 - Code : 223 4517  
ø710 - Code : 223 4500

**Adaptateur gaine  
entrée d'air**



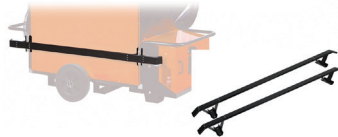
**JUMBO 145 - 185 H (ø625)**  
Code : 223 4188  
**JUMBO 235 (ø715)**  
Code : 223 4189

**Gaine renforcée  
entrée d'air**



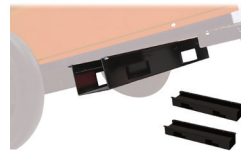
**JUMBO 145/185H (ø650 - L 6m)**  
Code : 223 4540  
**JUMBO 235H (ø720 - L 6m)**  
Code : 223 4550  
**Collier de serrage (ø400-750)**  
Code : 223 4262

**Kit protection latérale**



**JUMBO 145 H** - Code : 223 4761  
**JUMBO 185 H** - Code : 223 4759  
**JUMBO 235 H** - Code : 223 4760

**Kit de levage**



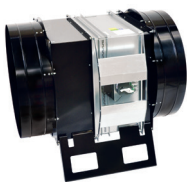
**JUMBO 145 H** - Code : 223 4762  
**JUMBO 185 H** - Code : 223 4763  
**JUMBO 235 H** - Code : 223 4764

**Kit clapet coupe-feu  
(sortie) - REI 120**



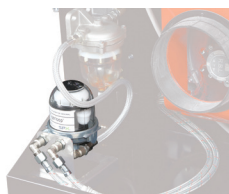
**JUMBO 145 H** - Code : 223 4765  
**JUMBO 185 H** - Code : 223 4766  
**JUMBO 235 H** - Code : 223 4767

**Kit clapet coupe-feu  
(entrée) - REI 120**



**JUMBO 145/185 H** - Code : 223 4768  
**JUMBO 235 H** - Code : 223 4769

**Kit filtre de dégazage**



Code : 128 1002

**Thermostat TPF6  
-5/+50°C 10 m - Prise 90°**



Code : 223 3100

**Rallonge cheminée inox  
L 1m**



ø 200 mm - Code : 213 2300

**Chapeau pare-pluie**



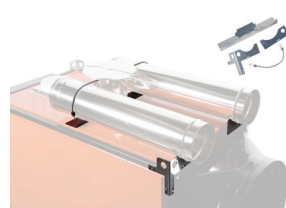
ø 200 mm - Code : 213 2350

**Kit support cheminée**



Code : 227 7106

**Kit maintien cheminée**



**JUMBO 145 H** - Code : 223 4770  
**JUMBO 185 H** - Code : 223 4771  
**JUMBO 235 H** - Code : 223 4772

**Cuves à fioul**



Voir page 50

# CUVES À FIOUL

## DOUBLE PAROI



### Cuve fioul 700 l

Double paroi (polyéthylène, acier galvanisé) avec bac de rétention intégré et support acier type palette  
Code : 223 4700



### Cuve fioul 1 000 l

Double paroi (polyéthylène, acier galvanisé) avec bac de rétention intégré et support acier type palette  
Code : 223 4710



### Capot de protection pour réservoir

Code : 223 4729



### Kit de soutirage Pour 1 réservoir ou plus



Code : 223 4723

### Kit de couplage réservoir/ aspiration 1 par réservoir supplémentaire



Code : 223 4722

### Kit 2 tuyau 6 m



Pour GF.1 AC  
Code : 223 4737  
Pour JUMBO  
Code : 223 4734  
Pour COMPAC F3  
Code : 223 4735