



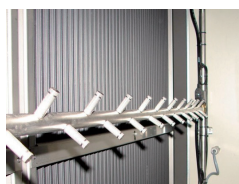
# HUMIDIFICATEURS D'AIR

## Haute pression - Traitement de l'eau



### Buses à haute pression

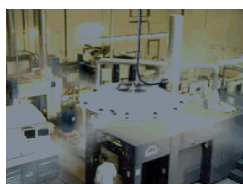
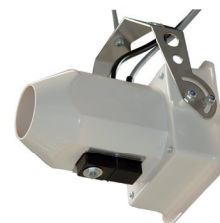
- Acier inoxydable pour une longue durée d'exploitation. Clapet anti-goutte. Chambre à tourbillons pour favoriser l'évaporation. Taille des gouttelettes de 15 / 20 µm (à 80 bar).
- Diffusion de l'eau à une pression entre 60 et 100 bar
- Capacité d'humidification : 5 modèles 2.0 - 2.7 - 3.8 - 6.6 - 9.0 l/heure (à 80 bar)
- Buses intégrables dans une CTA ( avec ou sans caisson spécial)
- Faible coût énergétique, changement facile, faible coût de maintenance
- Rafrâichissement adiabatique



Rendez-vous et  
devis sur demande

### Flex HP-I

- Adapté aux environnements nécessitant un faible bruit (51 dB (A))
- Fixation toiture/plafond, orientable dans toutes les directions
- Capacité d'humidification de 2,0 à 8,0 litres/heure – dispersion des gouttelettes par un petit ventilateur



### UFO Saturnus HP-6

- Destiné aux grands espaces à une hauteur entre 6 et 8 mètres.
- Version axiale ou radiale
- Les gouttelettes projetées par 6 buses (maximum) sont dispersées par un ventilateur intégré
- Capacité d'humidification de 17 à 48 litres/heure



**En complément à la pompe haute pression et au « réseau » de buses, selon vos objectifs, nous intégrons le traitement de l'eau et la régulation.**

- Osmose inverse
- Adoucisseur
- Filtre à eau, filtre UV
- Pompe doseuse

- Pompe haute pression

- Régulation avec hygrostat,
- Programme Waterfresh pour éviter la stagnation de l'eau

